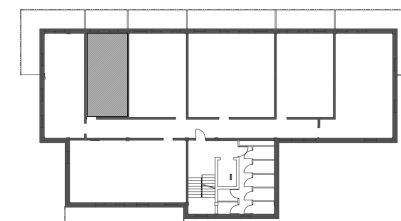


BYTOM, ul. Strzelców Bytomskich

KONDYGNACJA	DRUGIE PIĘTRO
NAZWA MIESZKANIA	M3
POW. UŻYTKOWA [m ²]	31,2



ZESTAWIENIE POWIERZCHNI [m²]

P.DZIENNY+A.KUCHENNY	27,0
ŁAZIENKA	4,2

SUMA: 31,2

INWESTOR: